

Concours de problèmes d'échecs

du

CREB

23/12/2023

Exemplaire de : _____

Remis à : _____

Score : _____ / 50

Bonjour à tous,

d'abord merci d'avoir répondu présents à ce concours.

Le concours dure au maximum deux heures de **15h à 17h**. Vous pouvez remettre votre « copie » avant.

Durant cette période, vous êtes invités à proposer une réponse au plus grand nombre de diagrammes. **Chaque problème se voit attribuer la valeur d'un point**, quelque soit sa complexité.

Au niveau de la solution, seul le premier coup est demandé. Inutile de préciser des variantes ou sous-variantes : l'organisateur se bornera à vérifier uniquement le premier coup et rien d'autre. Petit détail : pour l'un ou l'autre problème, il peut exister une ou plusieurs solutions équivalentes. Pour ceux-ci, vous êtes libres de choisir le premier coup de la solution.

Une mauvaise réponse n'entraîne pas la perte d'un point. Donc n'hésitez pas à tenter votre chance sur chaque diagramme.

Au terme des deux heures, je donnerai la note correspondante au nombre de problèmes résolus. En cas d'égalité de points, c'est l'heure de remise de la copie qui joue le rôle de départage.

L'inscription est gratuite. Le café, si notre machine fonctionne, est offert !

Histoire de débiter en douceur, les premiers problèmes seront des mats en un coup. Rien de bien difficile mais restez toutefois vigilants dans l'écriture de la solution que vous proposez.

Vous ne pouvez bien sûr pas utiliser de programme. Mais si vous le souhaitez, vous pouvez utiliser un échiquier pour y placer une position et y déplacer les pièces. Je vous placerai d'une manière telle que, sauf en vous retournant, vous ne verrez pas les autres joueurs.

Le concours n'est pas basé sur une idée de suspicion aussi vous pouvez garder votre GSM en tout temps. **De préférence en mode silencieux**. Si le GSM sonne ou émet un bruit, excepté un sourire du rédacteur, il n'y a pas de sanction. Si vous devez passer un coup de téléphone, allez dans le couloir.

Ce concours est une première au Cercle depuis des années. Aussi votre rédacteur n'a aucun recul quant à la complexité des problèmes ni le temps qu'il faut pour les résoudre. L'idée du rédacteur est qu'il y ait trop de problèmes pour le temps imparti et que donc tout le monde soit occupé durant les deux heures.

En préparant les exercices, j'ai malheureusement mal gardé trace des sources. Je vous prie de m'en excuser car je suis le premier à savoir qu'il faut indiquer les sources. S'il y a un second concours, nous mettrons la plus grande attention à collecter les sources.

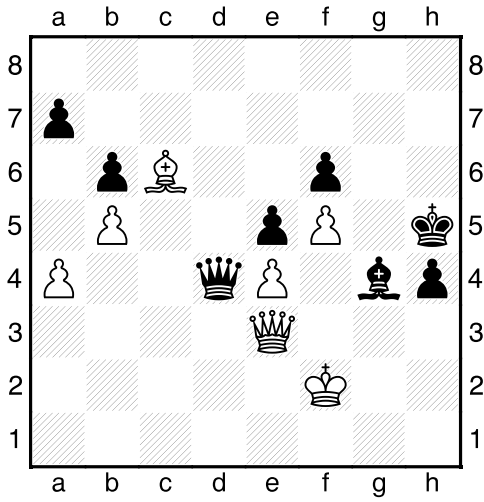
Remercions aussi vivement **Hillel Todelo** qui nous a envoyé quelques problèmes qu'il a lui même composés. En particulier le [H-02] qui est de toute beauté.

Nous vous souhaitons beaucoup de plaisir au travers des diagrammes !

Etienne Cornil

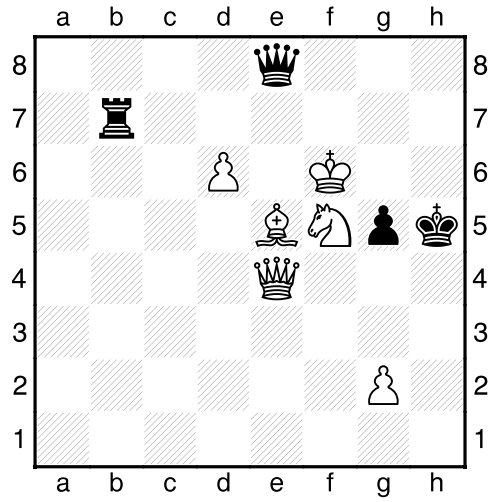
Les mats en un coup

[M1-01] Les Blancs font mat en 1 coup (*)



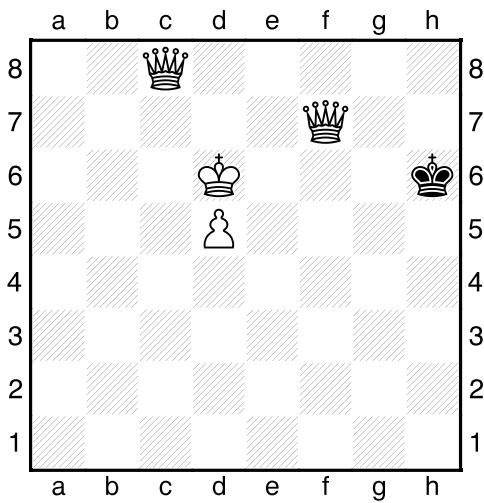
R: _____

[M1-03] Les Blancs font mat en 1 coup (*)



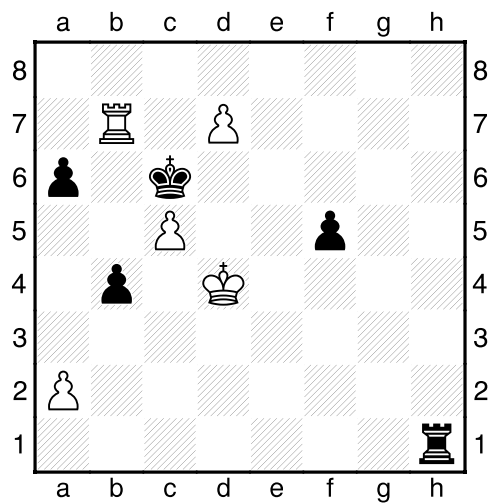
R: _____

[M1-02] Les Blancs font mat en 1 coup (*)



R: _____

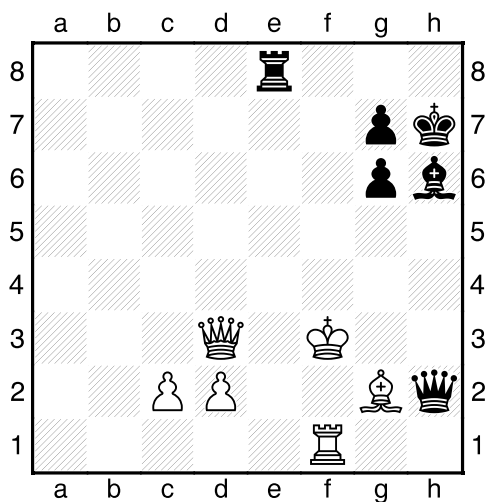
[M1-04] Les Blancs font mat en 1 coup (*)



R: _____

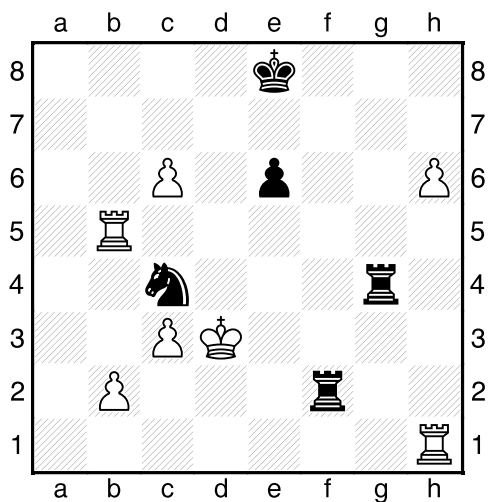


[M1-05] Les Noirs font mat en 1 coup (*)



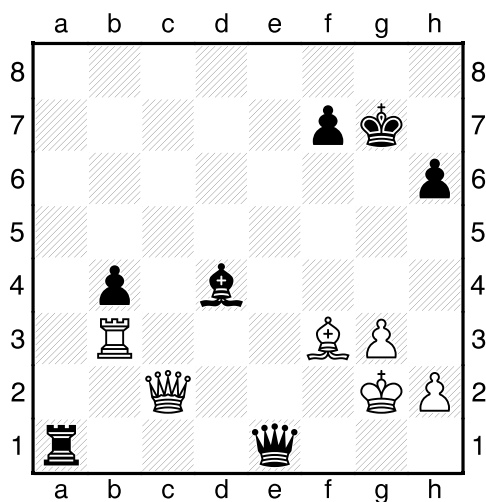
R: _____

[M1-06] Les Noirs font mat en 1 coup (*)



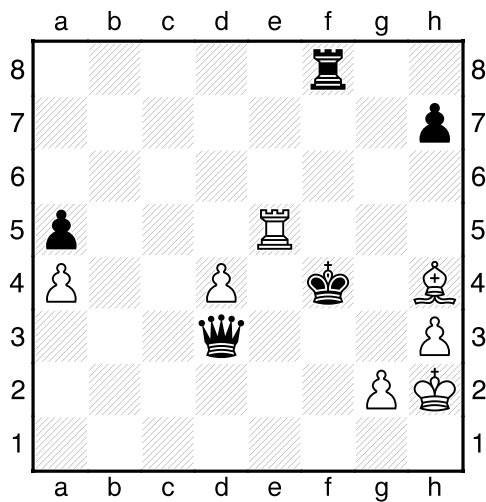
R: _____

[M1-07] Les Noirs font mat en 1 coup (*)



R: _____

[M1-08] Les Blancs font mat en 1 coup (*)

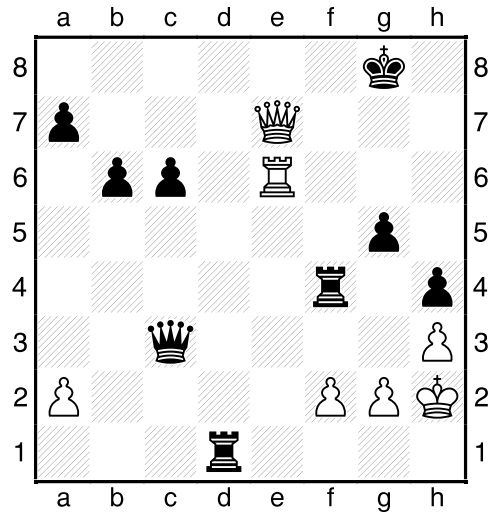


R: _____



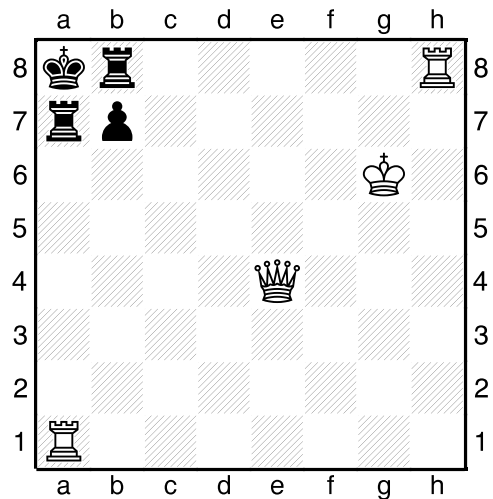
Les mats en deux coups

[M2-01] Les Noirs font mat en 2 (**)



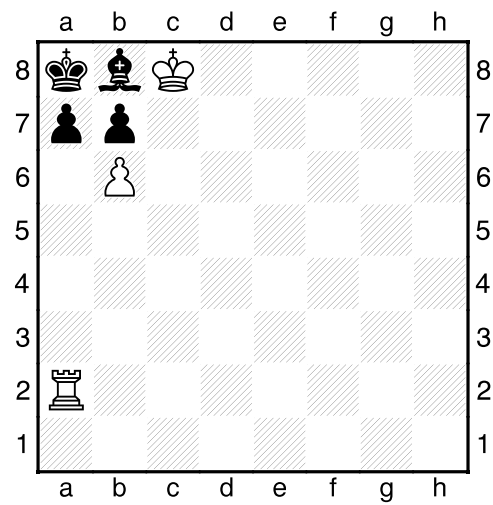
R: _____

[M2-02] Les Blancs font mat en 2 (**)



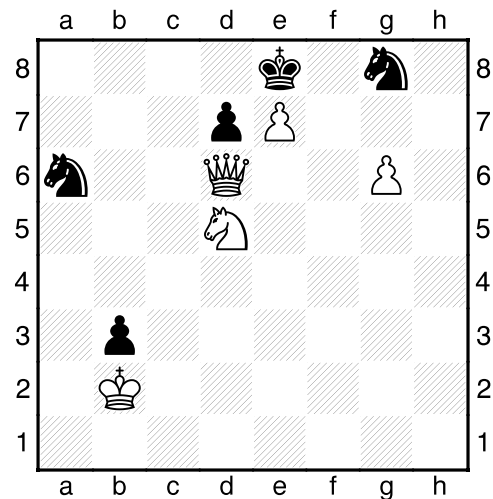
R: _____

[M2-03] Les Blancs font mat en 2 (**)



R: _____

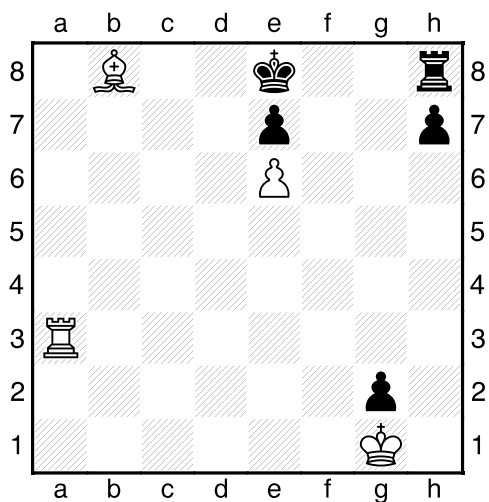
[M2-04] Les Blancs font mat en 2 (***)



R: _____

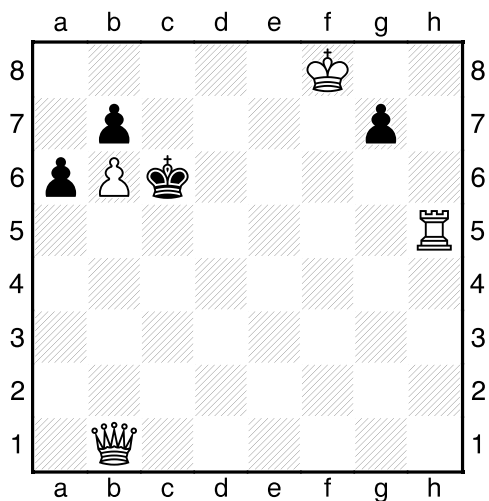


[M2-05] Les Blancs font mat en 2 (**)



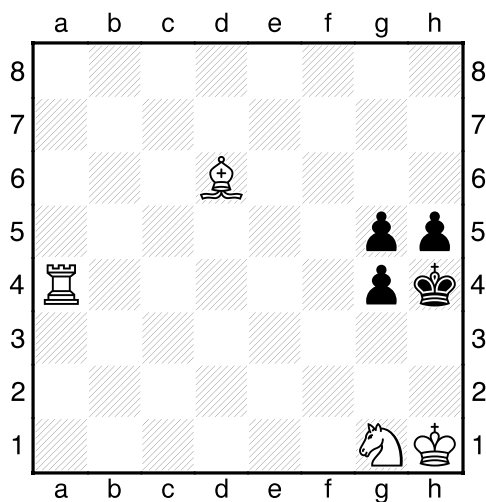
R: _____

[M2-06] Les Blancs font mat en 2 (***)



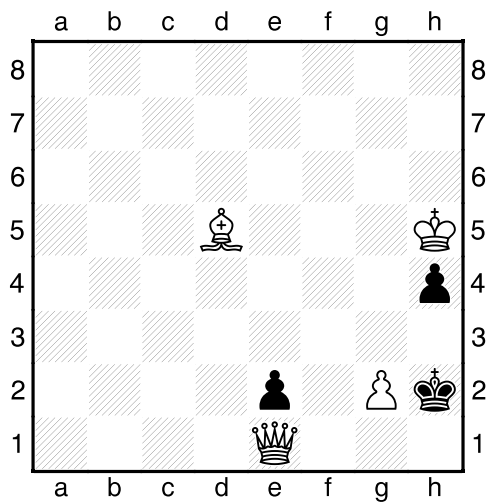
R: _____

[M2-07] Les Blancs font mat en 2 (***)



R: _____

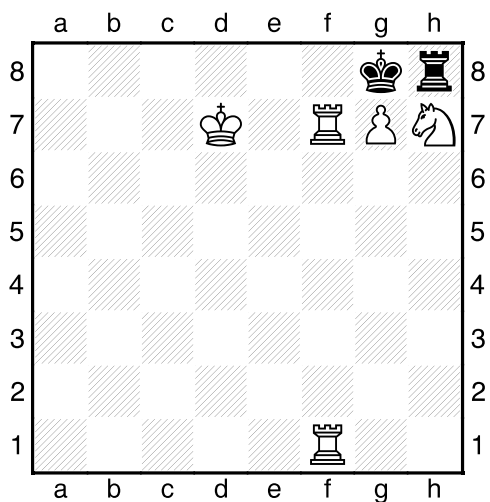
[M2-08] Les Blancs font mat en 2 (***)



R: _____

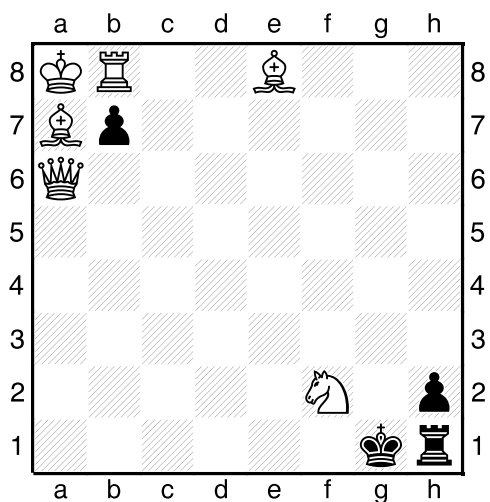


[M2-09] Les Blancs font mat en 2 (***)



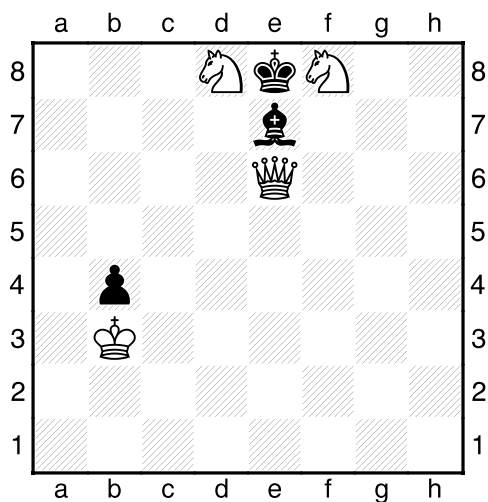
R: _____

[M2-10] Les Blancs font mat en 2 (***)



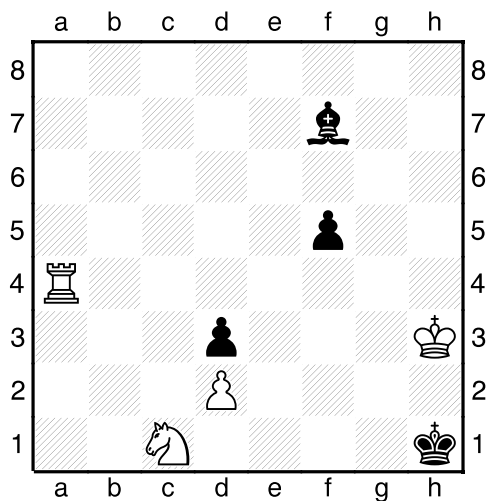
R: _____

[M2-11] Les Blancs font mat en 2 (**)



R: _____

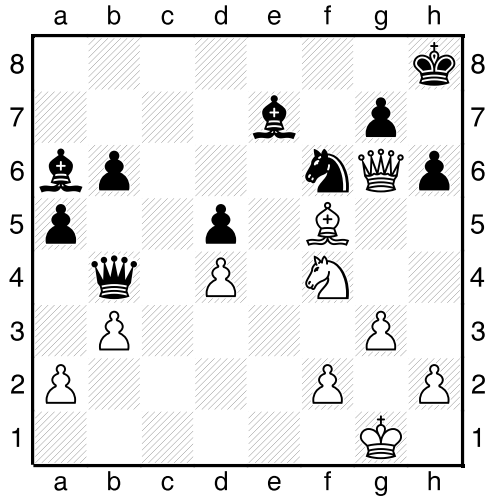
[M2-12] Les Blancs font mat en 2 (*)



R: _____

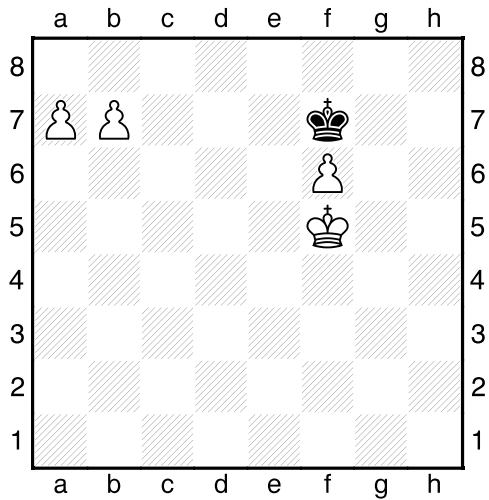
Les mats en trois coups

[M3-01] Les Blancs font mat en 3 (***)



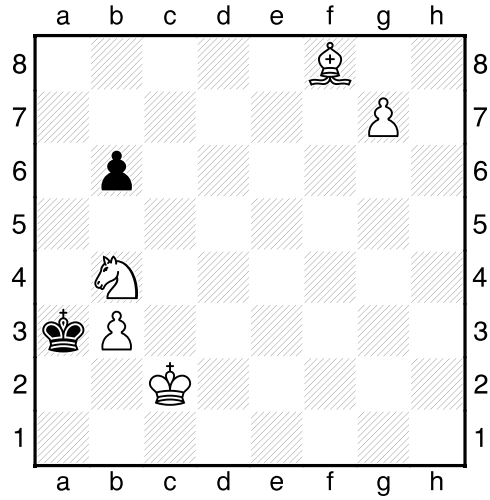
R: _____

[M3-02] Les Blancs font mat en 3 (***)



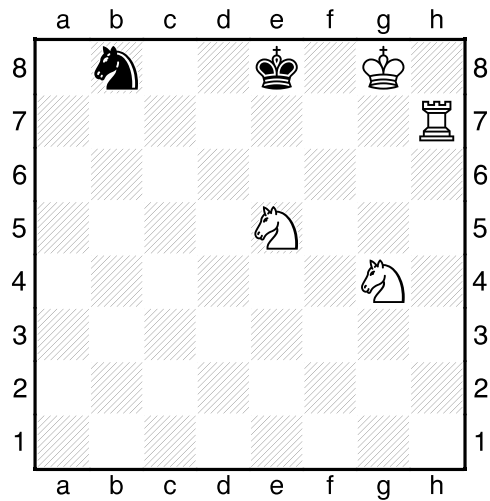
R: _____

[M3-03] Les Blancs font mat en 3 (***)



R: _____

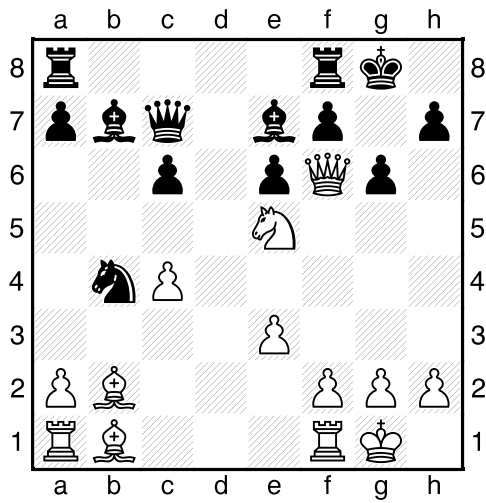
[M3-04] Les Blancs font mat en 3 (***)



R: _____

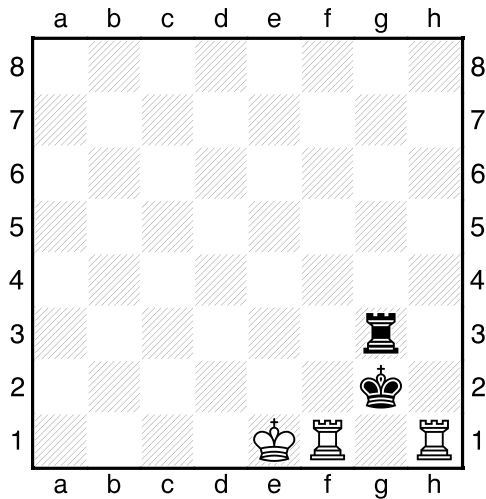


[M3-05] Les Blancs font mat en 3 (***)



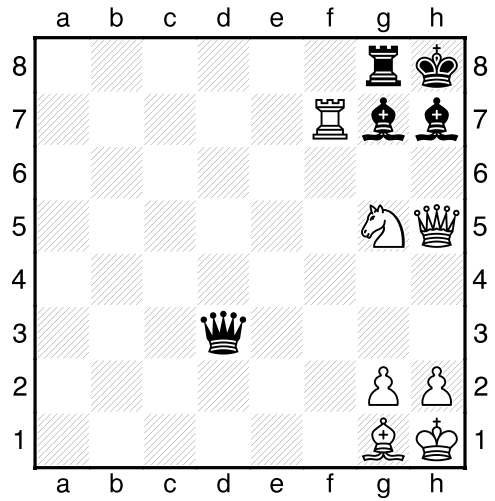
R: _____

[M3-06] Les Blancs font mat en 3 (**)



R: _____

[M3-07] Les Blancs font mat en 3 (**)

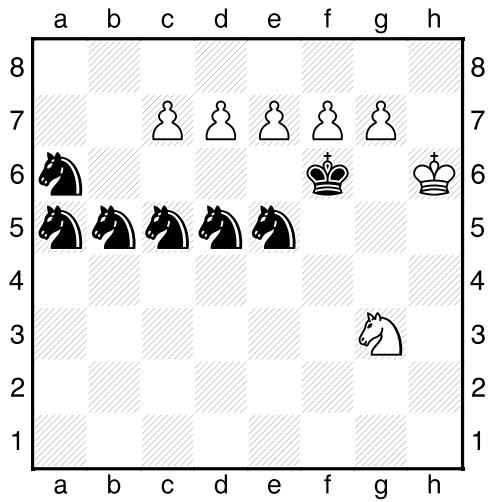


R: _____



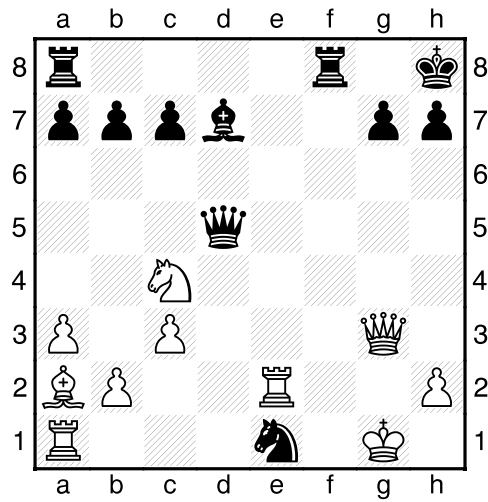
Les mats en + de trois coups

[M57-01] Les Blancs font mat en 5 (**)



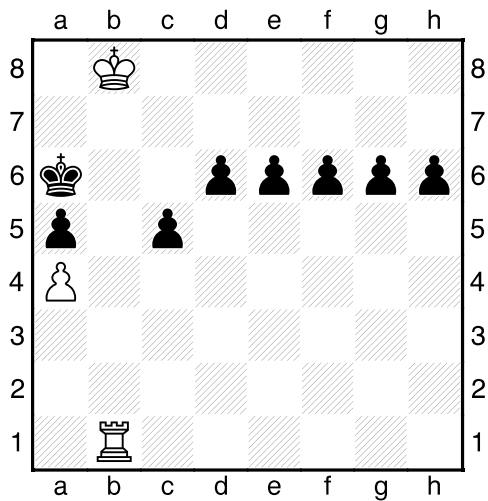
R: _____

[M57-03] Les Noirs font mat en 4 (***)



R: _____

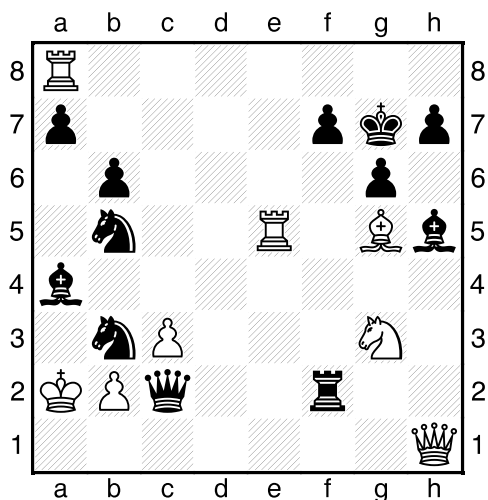
[M57-02] Les Blancs font mat en 7 (**)



R: _____

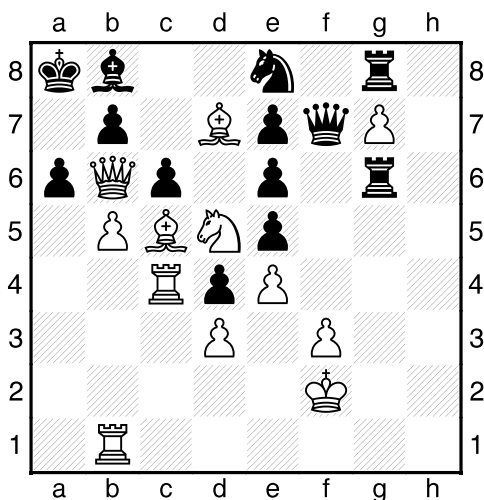
Quelques compositions proposées par Hillel Toledo

[H-01] Les Blancs font mat en 4 (**)
(Attirantes, ces diagonales ?!)



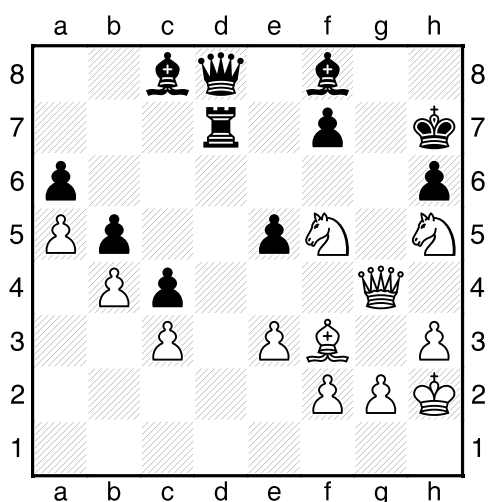
R: _____

[H-03] Les Blancs font mat en 2 (**)
(De l'ordre dans ce chaos)



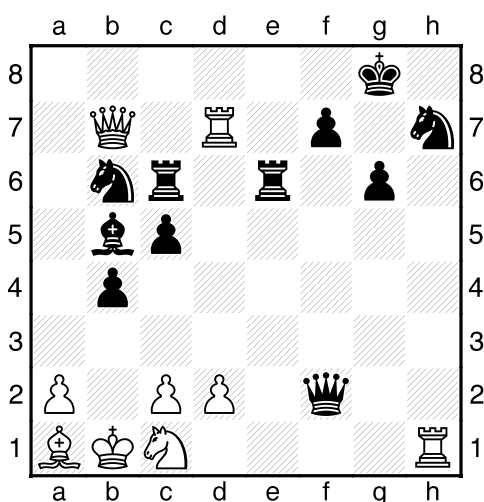
R: _____

[H-02] Les Blancs jouent et gagnent (***)
(Les cavaliers de l'Apocalypse)



R: _____

[H-04] Les Blancs font mat en 3 (**)
(Trop facile pour être nommé)

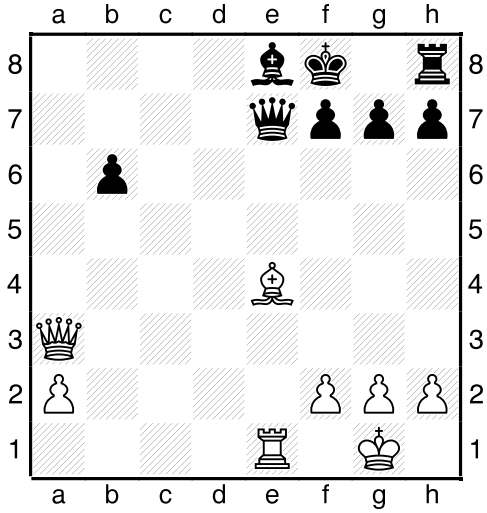


R: _____

Hillel Toledo est un jeune Bruxellois champion de Belgique en titre des – 10 ans qui, en plus de jouer sur l'échiquier, compose des problèmes d'échecs ! Il nous a fait parvenir quelques unes de ses compositions pour les joindre au présent concours. Il est membre du Cercle Les Deux Fous du Diogène. Un tout grand merci à lui et bonne continuation dans la composition.
Pour chaque problème, Hillel a donné un titre donnant l'once d'un indice ...

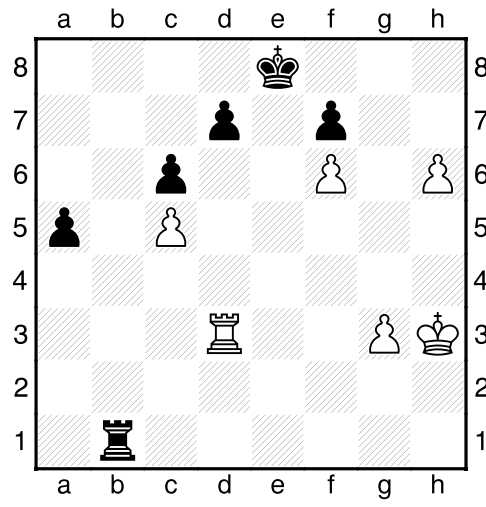
Les Blancs/Noirs jouent et gagnent

[J-01] Les Blancs jouent et gagnent (**)



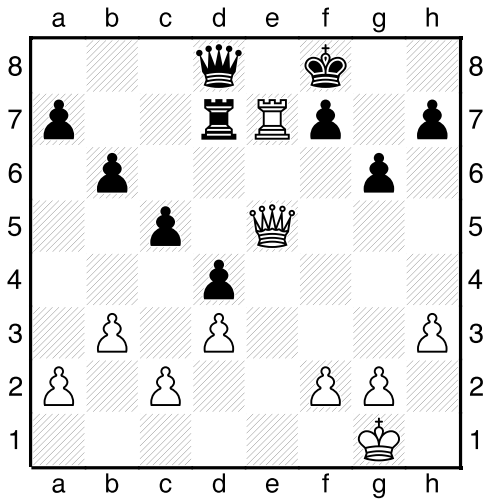
R: _____

[J-03] Les Blancs jouent et gagnent (***)



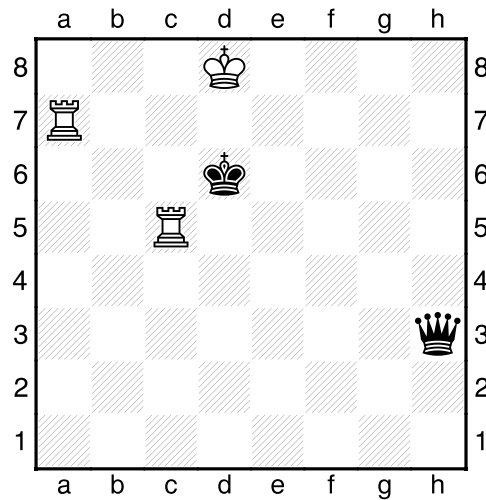
R: _____

[J-02] Les Blancs jouent et gagnent (***)



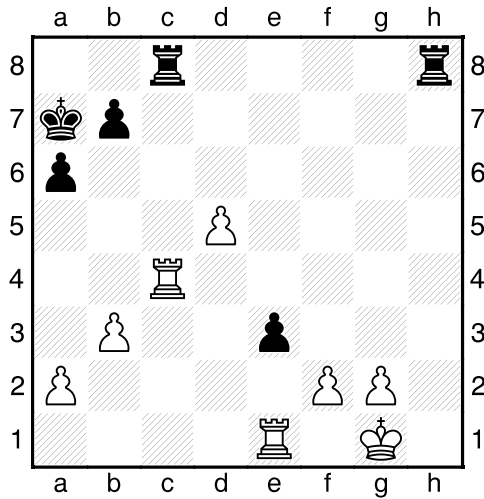
R: _____

[J-04] Les Blancs jouent et gagnent (***)



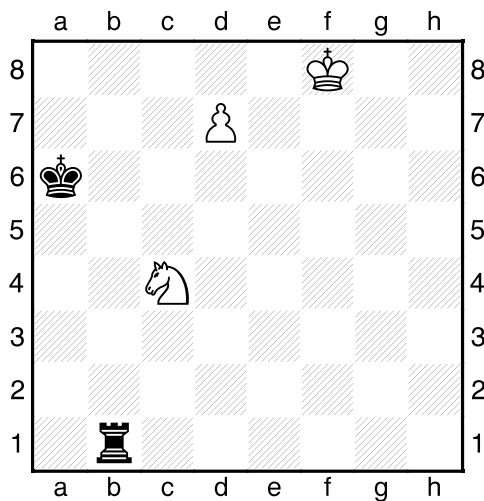
R: _____

[J-05] Les Noirs jouent et gagnent (****)



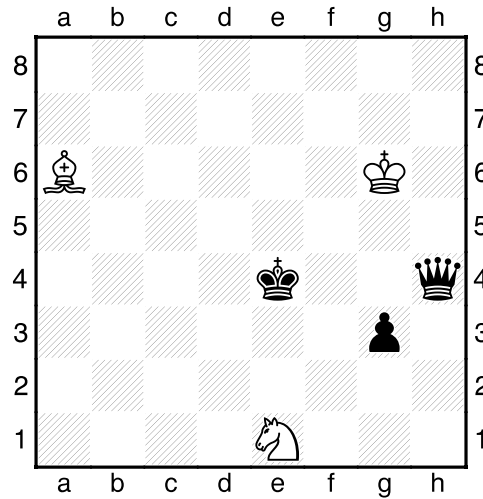
R: _____

[J-06] Les Blancs jouent et gagnent (**)



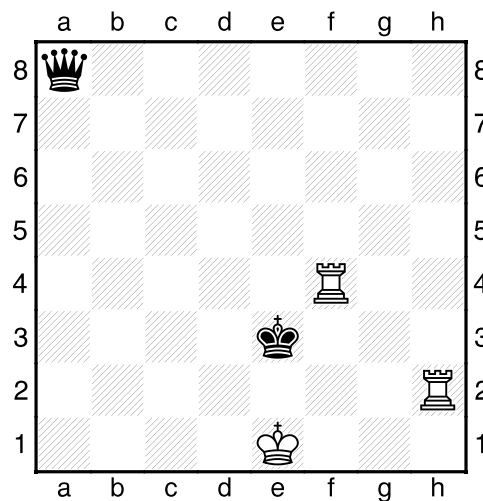
R: _____

[J-07] Les Blancs jouent et gagnent (**)



R: _____

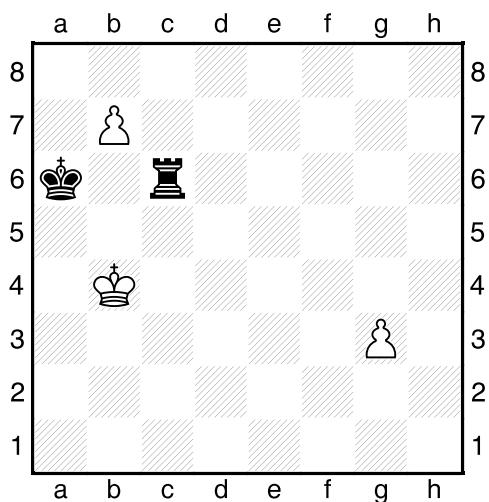
[J-08] Les Blancs jouent et gagnent (***)



R: _____

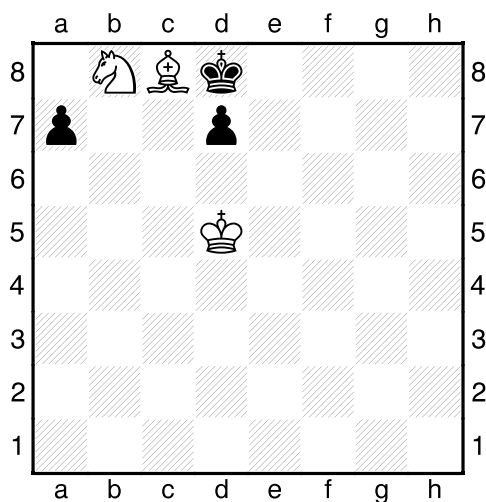


[J-09] Les Blancs jouent et gagnent (**)



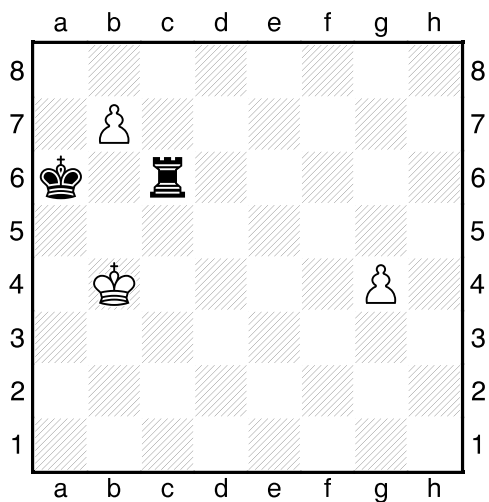
R: _____

[J-11] Les Blancs jouent et gagnent (**)



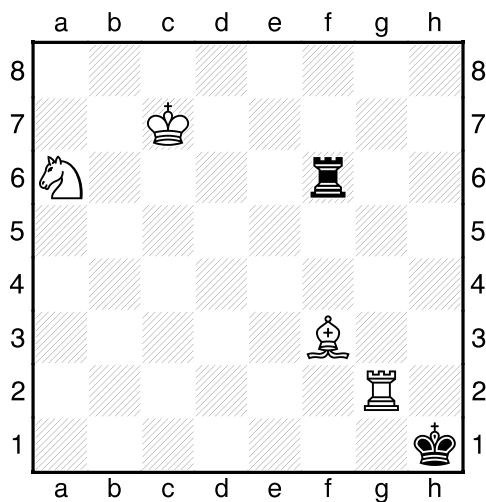
R: _____

[J-10] Les Blancs jouent et gagnent (**)



R: _____

[J-12] Les Blancs jouent et gagnent (***)

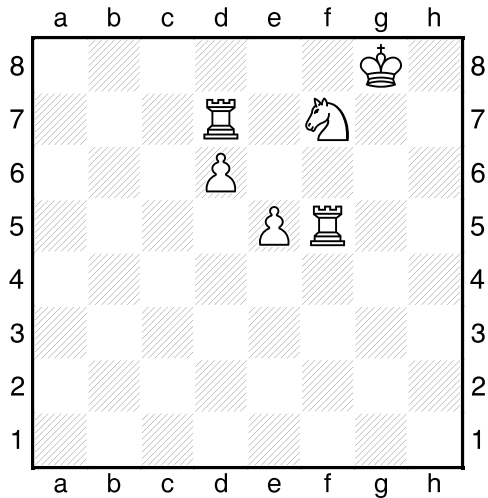


R: _____



Autres types de problèmes

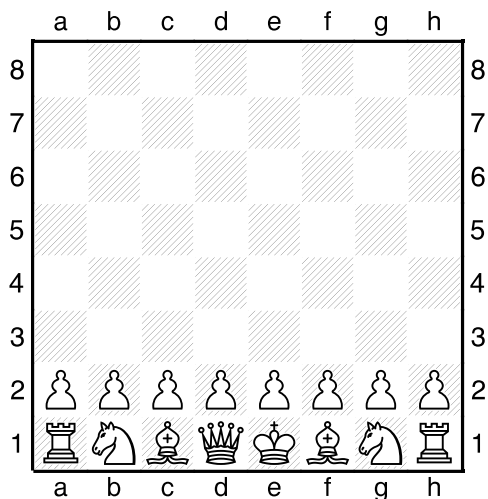
[D-01] (*)



[Dans cette position tirée d'une partie réellement jouée, où placer le roi noir pour que les Blancs (au trait) puissent faire mat en un coup ? Veuillez nous indiquer l'unique case légale possible]

R : _____

[D-02] (***)

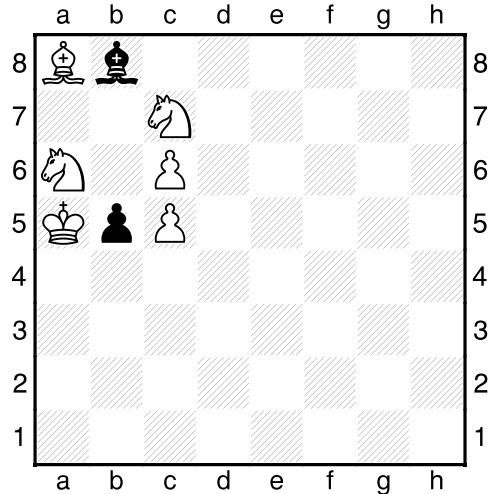


[Où placer le roi noir sur l'échiquier de telle sorte que les Blancs puissent donner un mat en trois coups ?]

R : _____

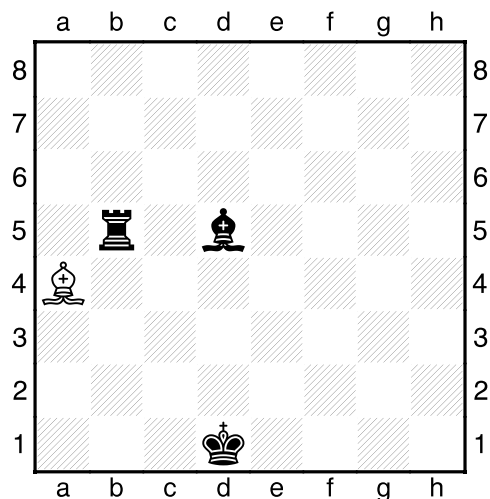
[D-03] (***)

[Dans cette position tirée d'une partie réelle, placez le roi noir d'une façon telle qu'au coup suivant les Blancs puissent faire mat]



R : _____

[D-04] (*****)



[Le roi blanc vient de tomber de l'échiquier. Quelle est la seule case sur laquelle le roi blanc puisse être pour que la position soit bien issue d'un enchaînement de coups légaux ?]

R : _____